

RÈGLEMENT PUMPTRACK

Cliquez ici pour taper du texte.





SOMMAIRE

1.	DEFINITION	3
2.	PARTICIPATION ET CATEGORIES D'AGES	3
3.	MATERIEL ET EQUIPEMENT.....	3
4.	FORMAT DE L'EPREUVE.....	3
5.	ENGAGEMENTS	5
6.	PENALITES.....	5

1. DEFINITION

- 1.1 Un pumptrack est une piste destinée à la pratique sportive, composée de bosses, de mouvements de terrain, de virages relevés, permettant par effet ressort de prendre de la vitesse par l'action des bras et des jambes
- 1.2 La réglementation de l'activité pumptrack doit permettre et faciliter la mise en place de compétitions sous l'égide de la FFC
- 1.3 Tout compétiteur qui prend part à cette manifestation est sensé connaître le présent règlement. Il s'engage à se soumettre sans réserve à toutes ses prescriptions
- 1.4 Les compétitions de pumptrack doivent se dérouler sur une piste dont la conformité a été attestée par un référent technique de la FFC
- 1.5 La seule autorité compétente sera celle du collège des arbitres pour l'application du présent règlement.

2. PARTICIPATION ET CATEGORIES D'AGES

- 2.1 Les compétitions de Pumptrack sont ouvertes à partir de la catégorie U9, sur présentation d'une licence FFC en cours de validité
- 2.2 Les catégories suivantes peuvent être proposées : U9, U11, U13, U15, U17, U19, SENIOR, MASTER
- 2.3 Des classements distincts sont proposés pour le HOMMES / FEMMES
- 2.4 L'organisateur peut décider de faire des catégories par type de matériel (voir chapitre 3) et/ou de regrouper certaines catégories si nécessaire

3. MATERIEL ET EQUIPEMENT

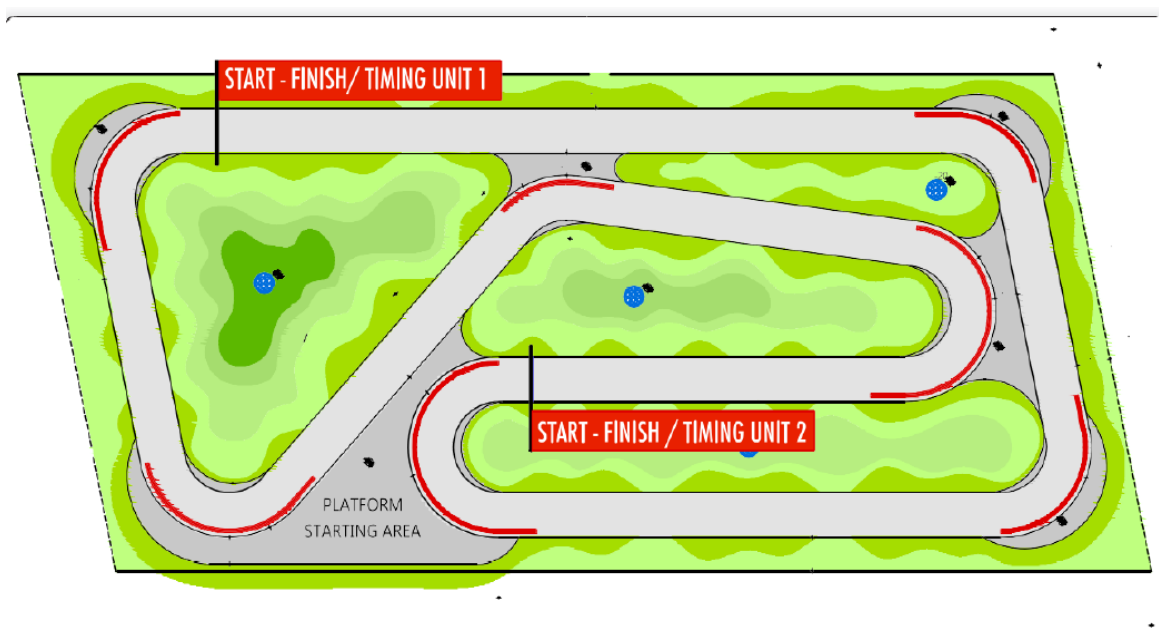
- 3.1 Le vélo doit avoir au minimum des roues de 20 pouces
- 3.2 Le cintre doit être bouché aux extrémités
- 3.3 Le vélo doit disposer au minimum d'un frein arrière
- 3.4 Les Vélos à Assistance Electriques ne sont pas autorisés à participer
- 3.5 Le vélo ne doit pas comporter d'éléments dangereux pour les autres pilotes (pegs notamment)
- 3.6 Les pédales automatiques sont interdites, seules les pédales plates sont autorisées
- 3.7 Les arbitres se réservent le droit de refuser un vélo au départ de l'épreuve
- 3.8 Les pilotes doivent porter obligatoirement un casque intégral
- 3.9 Les pilotes doivent porter un maillot à manche longue et pantalon ou porter des genouillères et coudières
- 3.10 Les pilotes doivent porter des chaussures fermées et des gants longs

4. FORMAT DE L'EPREUVE

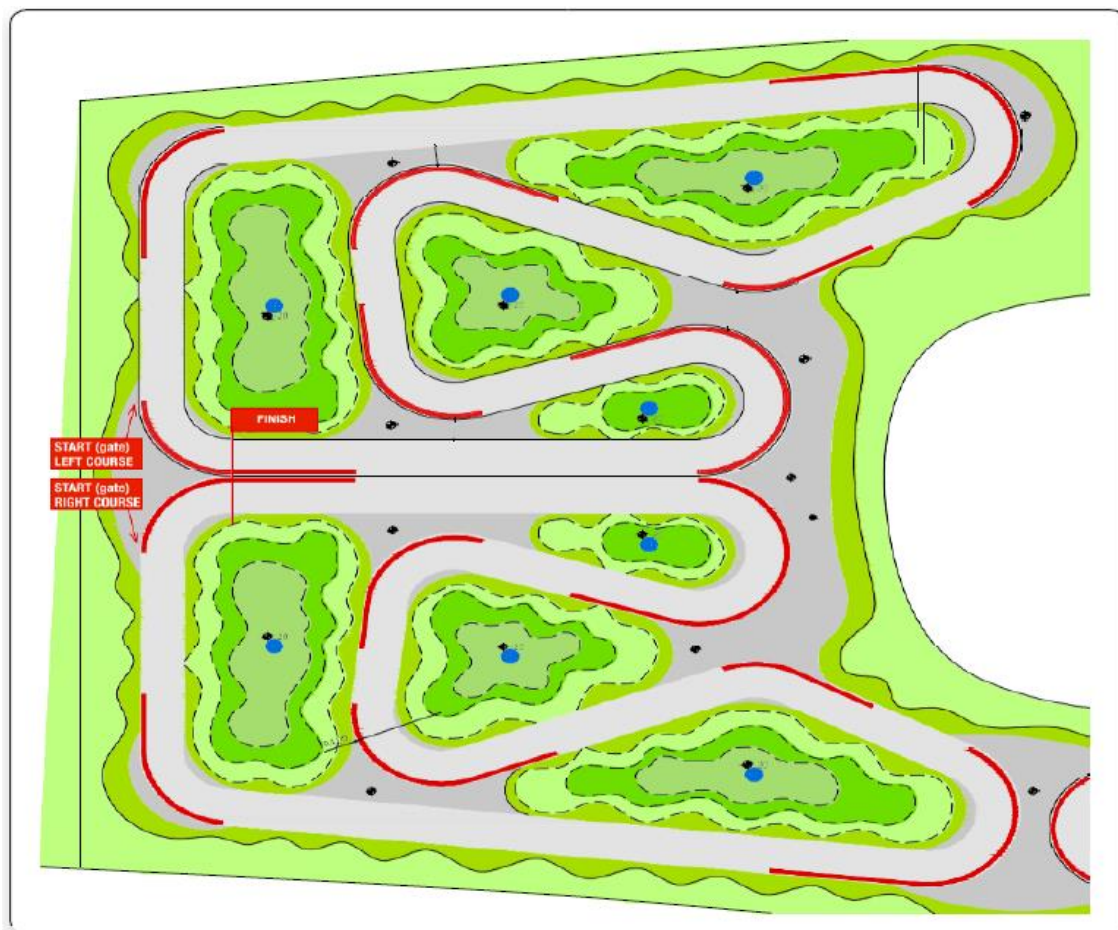
Les compétitions de Pumptrack peuvent se dérouler sur différents formats (*tour chrono, poursuite, dual*).

- 4.1 La compétition s'organise systématiquement autour de « session libre d'entraînement », de « qualification » et de « phases finales »
- 4.2 La zone de départ/arrivée du chrono est matérialisée par un carré d'une taille correspondant à la longueur d'un vélo.

- 4.3 Le départ est donné un pied au sol, dans une zone comprise entre 10m (au maximum) et 1m avant la zone de départ arrivée du chrono
- 4.4 « Les sessions libres d'entraînement » doivent permettre aux pilotes de s'entraîner sur la piste. La durée de cette session est libre et dépend du programme de course
- 4.5 « Les qualifications » consistent en un (ou plusieurs) tours chronométrés. Si un pilote quitte la piste (bande de roulement à l'exclusion des zones latérales), il est automatiquement éliminé. Le classement des qualifications est établi en fonction du chrono (du meilleur temps au moins bon, les éliminés étant placés à la fin).
- 4.6 Au regard du nombre de pilotes disposant d'un chrono aux qualifications, l'organisateur peut décider de sélectionner les :
- 32 meilleurs temps pour les phases finales s'il y a plus de 32 pilotes dans la catégorie
 - 16 meilleurs temps pour les phases finales s'il y a 31 pilotes ou moins dans la catégorie
 - 8 meilleurs temps pour les phases finales s'il y a 15 pilotes ou moins dans la catégorie
 - 4 meilleurs temps pour les phases finales, s'il y a 7 pilotes ou moins dans la catégorie
- 4.7 « Les phases finales » en format **tour chrono** opposent deux pilotes qui s'affrontent l'un après l'autre, sur le même parcours. La constitution des paires de pilote est réalisée sur la base des chronos des qualifications, en associant le meilleur temps au moins bons (32^{ème}, 16^{ème}, 8^{ème} ou 4^{ème} en fonction du nombre de pilotes ayant réalisés les qualifications) et ainsi de suite. Le pilote ayant réalisé le moins bon temps en phase de qualification passe en premier. Le meilleur temps chrono passant au tour suivant jusqu'à la finale.
- 4.8 Les « phases finales » en format **poursuite** opposent deux pilotes directement sur la même piste au même moment. Deux zones de départ/arrivée sont alors identifiées sur le pumptrack (matérialisée par une zone bien identifiée et par un chrono spécifique). Le pilote ayant réalisé le meilleur temps en qualification choisit le départ/arrivée de son choix. Les deux départs sont placés idéalement à l'opposé l'un de l'autre sur le parcours, laissant ainsi une bonne distance entre les deux pilotes. Il est important que la configuration des deux départs soit identique et permette une prise de vitesse similaire. Les pilotes vont dans le même sens. Si un pilote quitte la piste, il est automatiquement éliminé de la phase finale. Le gagnant de la manche est celui qui arrive en premier à la fin de son tour, il passe ensuite sur la manche suivante jusqu'à la finale.



- 4.9 Les « phases finales » en format **dual** opposent deux pilotes au même moment, sur deux pistes parfaitement similaires. Le pilote avec le meilleur temps en qualification choisit le parcours sur lequel il veut concourir. Le classement s'établit soit directement sur une manche (le gagnant passe au tour d'après), soit sur le cumul des deux runs (sur les deux parcours). Dans ce cas le pilote le plus rapide au cumul des deux temps passe au tour d'après.



5. ENGAGEMENTS

- 5.1 Les engagements se feront directement auprès de l'organisateur et dans les conditions fixées par ce dernier.
- 5.2 L'accueil, les engagements et le contrôle administratif des concurrents se dérouleront selon un programme et des horaires communiqués par l'organisateur.

Un concurrent sera considéré comme régulièrement engagé que lorsque son nom sera sur les listes de départ.

6. PENALITES

- 6.1 Si un pilote quitte la piste (pied ou roue hors de la bande de roulement du pumptrack), il est automatiquement éliminé.